



Bundesland: Sachsen-Anhalt

Landkreis: Wernigerode

Höhe: 200 - 400m ü.NN

Einwohner: ca. 8000

Alter: mehr als 1000 Jahre

Berühmte Besucher: Zar Peter der Große ,
Heinrich Heine, Johann Wolfgang von Goethe,
Joseph von Eichendorff, Novalis, Geibel, Schefel,
Andersen...



Anfahrt:

- ⇒ Direkte Autobahnanbindung (B6n) in alle Richtungen.
- ⇒ Sehr gute Bahnverbindung (Hauptstrecke Hannover - Leipzig) Bahnhof 10min Fußweg entfernt.
Wir holen Sie gerne vom Bahnhof ab!
- ⇒ Sehr gute Busverbindungen nach Wernigerode.
Bushaltestelle 5min Fußweg entfernt.

Ferienwohnung in Ilseburg / Harz



Wir bieten Ihnen ein ca. 40 qm großes Ferienhaus im Bungalowstil für maximal 4 Personen.

- ⇒ separater Eingang
- ⇒ anspruchsvolle Ausstattung
- ⇒ moderne Küchenzeile mit Sitzecke
- ⇒ gemütliche Naturterrasse
- ⇒ Nichtraucher



Zur Ausstattung gehören:

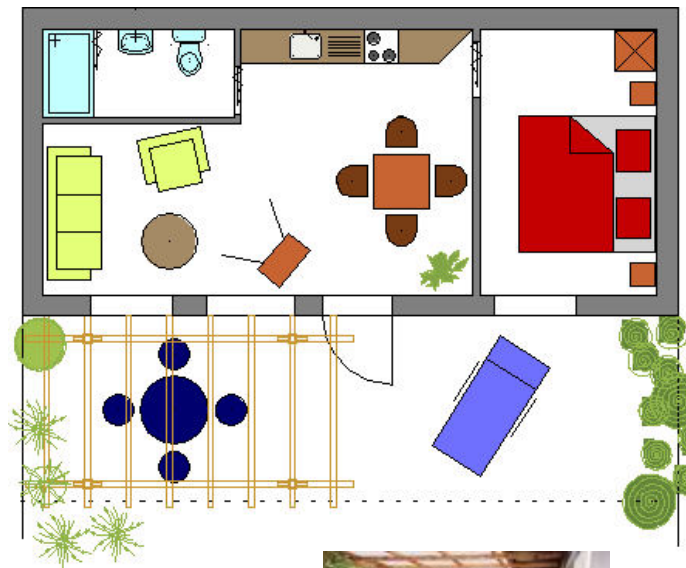
- ⇒ 1 Wohnzimmer
- ⇒ 1 Schlafzimmer
- ⇒ Küche mit moderner Küchenzeile und Sitzecke
- ⇒ SAT-TV, Radio
- ⇒ Dusche/WC

Im Außenbereich finden Sie:

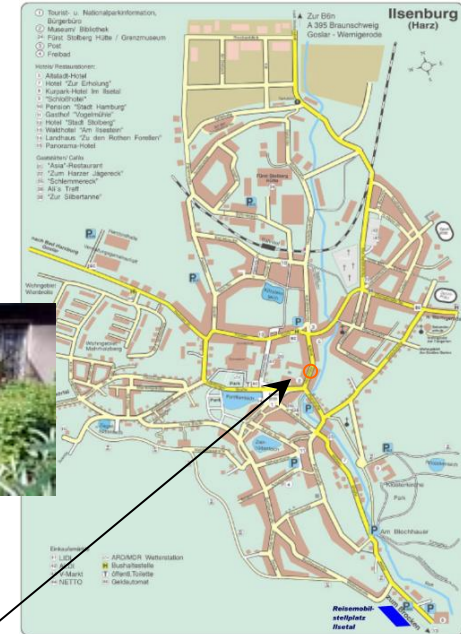
- ⇒ gemütliche Naturterrasse
- ⇒ Garten mit Sitzmöbel
- ⇒ Parkplatz

Kontakt:
 Anne und Uwe Dannhauer
 Hagenberg 9
 38871 Ilsenburg

Telefon: 039452 / 8139
 eMail: anne.dannhauer@web.de



www.ilsenburg.de



Lage der Ferienwohnung:

- ⇒ In einer ruhigen Seitenstraße gelegen.
- ⇒ Einkaufsmöglichkeiten sind in 5min Fußweg erreichbar.
- ⇒ Die Innenstadt mit einigen gemütlichen Gaststätten erreichen Sie in 10min Fußweg.
- ⇒ Die sehr schönen, gut ausgeschilderten Wanderwege erreichen Sie bequem zu Fuß.